

# Conseil Presbytéral – Rôles et Responsabilités

Mai 2024

(\*) Membres du Bureau

**Arnaud Blain (\*)**

- Trésorier



**Michel Girault (\*)**

- Secrétariat CP
- Travaux et réparations



**Claudie Roger (\*)**

- Vice-Présidente du CP
- Secrétariat (fournitures)



**Françoise Grisot**

- Déléguée synode régional et consistoire



**Jean-Pierre Maciuk (\*)**

- Trésorier-adjoint



**Bastien Durrleman (\*)**

- Suivi LOGEAS
- Visiteurs
- Chamades (orgue)
- Archives – Patrimoine
- Espaces verts & ménage



**Emmanuelle Liebe**

- Échanges: chronique
- Conventions de mise à disposition des locaux de l'Église



**Pierre Van Vooren**

- Accueil temple (événements extérieurs)
- Brocante



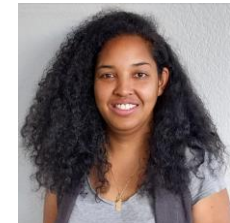
**Françoise Gruner**

- Communication
- Entraide
- Art et Rencontres



**Natacha Ranaivo**

- Jeunesse



**Ghislaine Rossier (\*)**

- Présidente du CP
- Agenda, planning
- Communication / Feuille mensuelle
- Relations extérieures



**Noémie Woodward (\*)**

- Pasteure



## Autres contacts / correspondants:

Aline Bouit (CIMADE)

Mireille Comte (Échanges : billet mensuel)

Pierre Fabre (La Fortitude)

Catherine Marquis (Arts et Rencontres – APAAPA)

Marie-Noëlle Pelissier (Aumônier des prisons)

Jean-Louis Roger (Entraide)

Aline Ducrot - Véronique Mourot (Éveil Biblique)

Marie-Aude Coulomb: Atelier « Au Fil des Idées », groupe des visiteurs

Sylvie Jamet (Fête de l'Avent)

Solange Planes (Échanges : abonnements)

Lionel Ulrich (site Internet)

## Accompagnement musical des cultes:

Philippe Blanc - Jean-François Desmoulin

Brigitte Lugbull – Bruno et Claudine

Permingeat - Elina Rodevic

Christine Léger (Chœur du Temple)